

Labor für Industrielle Messtechnik (LIMT)

- | Koordinatenmesstechnik
- | Reverse Engineering/Rapid Prototyping
- | Sensorik

Forschung
Praxis
Innovation

Forschung Innovation Transfer
Frankfurt University of Applied Sciences

Lernen Sie die Angebote und Kompetenzen des Labors für Industrielle Messtechnik (LIMT) kennen!

Unsere Expertise

In unserem hervorragend ausgestatteten Labor nehmen wir die Messung verschiedener Parameter vor. So können etwa Oberflächen von Objekten mittels Laser-Scanning und-Interferometrie bis auf wenige tausendstel Millimeter genau gemessen und digitalisiert werden. Auch 1D-, 2D- und 3D-Koordinatenmesstechnik oder die punktgenaue Wellenausrichtung rotierender Maschinen mittels laseroptischer Wellenausrichtung (SHAFTALIGN) zählen zu den Möglichkeiten des Labors. Neben thermografischen Messungen kann das Labor auch 3D-Bauteilprüfungen durchführen und verfügt über die Möglichkeiten zu Reverse Engineering/Rapid Prototyping.

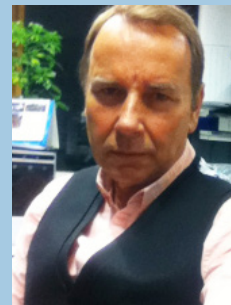
Unser Angebot

Durch unsere Ausstattung und jahrelange Erfahrung in unserem Forschungsfeld bietet das Labor die Möglichkeit zu vielfältigen Kooperationen mit Unternehmen. So können wir Auftragsforschung durchführen oder Praktika und Abschlussarbeiten für Studierende aus unserer Hochschule vermitteln.

Unsere Infrastruktur

- | Handmessgeräte mit Datenübertragung
- | 3D-Laserscanner und 3D-Drucker
- | Optische Längenmess- und Ausrichtsysteme
- | Handgeführte und CNC-gesteuerte Koordinatenmessgeräte
- | Oberflächenmesssysteme
- | Pyrometer und Wärmebildkameras
- | Druck- und Drehzahlmessgeräte

Sprechen Sie uns bei Fragen zum
Labor und bei Interesse an
einer Zusammenarbeit gerne an!



Ansprechpartner:

Dipl.-Ing.-Päd. Axel Hoffmann
Labor für Industrielle Messtechnik (LIMT)
Tel.: +49 69 1533-3911
hoffmann@fb2.fra-uas.de

www.frankfurt-university.de